

CÓDIGO DE
CONDUTA

Medley.

Nosso Código de Conduta nos guia na missão de democratizar o acesso à saúde, tornando o cuidado com a vida acessível a todos os brasileiros. Mais do que isso, ele reforça nosso compromisso com a ética, a integridade e a transparência em todas as relações, protegendo a reputação da Medley e garantindo que nossas decisões estejam sempre alinhadas às leis, às boas práticas e aos valores que sustentam a confiança construída ao longo da nossa história.

SUMÁRIO

MENSAGEM DA DIRETORA GERAL MEDLEY	PÁG. 04
MENSAGEM DA HEAD DE JURÍDICO & COMPLIANCE MEDLEY	PÁG. 05
A QUEM ESTE CÓDIGO DE CONDUTA SE APLICA?	PÁG. 06
CULTURA E ESTRATÉGIA NA MEDLEY	PÁG. 07
CULTURA DE ÉTICA E RISCOS PONDERADOS	PÁG. 11
CANAL VOZ ATIVA	PÁG. 17
MAXIMIZAR OPORTUNIDADES E MINIMIZAR RISCOS	PÁG. 18
CRÉDITOS DAS FOTOS	PÁG. 55



Nosso compromisso com a cultura Medley, segundo Lucia Rossato, nossa Diretora Geral.

“A Medley construiu sua trajetória com base em confiança, qualidade e compromisso com a saúde. Nosso Código de Conduta Medley é um guia essencial para proteger essa história e garantir que nossas decisões estejam sempre alinhadas aos nossos valores, às leis e aos mais altos padrões de integridade. Mais do que um documento, este código reforça a cultura que queremos fortalecer diariamente: uma cultura de respeito, transparência e responsabilidade, em que cada pessoa entende seu papel na construção de um ambiente seguro, ético e sustentável.”

Como liderança, reforçamos nosso compromisso com os princípios aqui descritos e contamos com todos para que este código seja aplicado de forma consistente em todas as nossas atividades e interações.”

Lucia Rossato

Diretora Geral Medley



Construímos confiança através do compromisso de fazer o que é certo ao longo da nossa jornada de democratização do acesso à saúde para todos.

“Este Código de Conduta representa nossa constituição moral e é de cumprimento obrigatório para todos. Como guardiã da integridade corporativa da Medley, tenho a missão de assegurar que nossa conduta ética seja tão sólida quanto nossa ciência.

Promovemos uma cultura de transparência onde cada pessoa se sente segura para reportar preocupações e fazer as perguntas certas. A integridade é inegociável – ela constitui o alicerce da Medley que nos guia há 30 anos.

Atuamos com os mais elevados padrões éticos em todas as operações e decisões. Conto com o compromisso de todos para que este código seja vivido diariamente, transformando princípios em ações concretas que honrem nossa história e fortaleçam a integridade em cada relação que construímos.”

Débora Estrela

Head Jurídico & Compliance

A QUEM ESTE CÓDIGO DE CONDUTA SE APLICA?

Nosso código se aplica a todos os funcionários da Medley e a qualquer pessoa que trabalhe para ou em nome da Medley, como prestadores de serviços, fornecedores, parceiros comerciais e demais parceiros de negócios. Ele nos ajuda a compreender os valores e expectativas que orientam nosso trabalho, descrevendo os comportamentos que todos precisamos demonstrar para que ganhem vida. Igualmente importante, ele nos ajuda a cumprir nosso propósito de democratizar o acesso à saúde no Brasil. Compreender e viver nosso código é uma condição para o trabalho na Medley e uma condição para fazer negócios com a Medley. A Medley promove altos padrões éticos e responsáveis para com todos os nossos *stakeholders*, incluindo profissionais e prestadores de serviços de saúde, governos, instituições de pesquisa e organizações de pacientes.

Este código é o **documento de referência fundamental** que sustenta os princípios e procedimentos da Medley que apoiam uma **cultura de integridade** em toda a organização e com todos aqueles com quem interagimos. Pode haver casos em que a aplicação específica do código varie, dependendo das leis ou regulamentos locais quando interagimos com empresas baseadas fora do Brasil. Nos casos em que este código estabelece padrões de conduta mais elevados do que os estabelecidos na lei ou regulamentos locais, nosso código deve prevalecer. Quando leis ou regulamentos locais impuserem padrões de conduta mais elevados do que os estabelecidos no código, as leis e regulamentos locais devem prevalecer.

CULTURA E ESTRATÉGIA MEDLEY.

Na Medley, nossa cultura o alicerce que orienta nossas atitudes, decisões e a forma como conduzimos nossos negócios. Ela expressa quem somos e como atuamos em nossa jornada de democratizar o acesso à saúde no Brasil, colocando o impacto positivo na vida das pessoas no centro de tudo o que fazemos. Nosso compromisso com o cliente é parte essencial dessa missão, guiando escolhas responsáveis e a entrega de valor real, sustentável e ético para a sociedade.

SENSO DE DONO

Guiados pelo senso de dono, demonstramos responsabilidade total pelos resultados, atuamos com autonomia, antecipamos problemas, assumimos consequências e buscamos soluções sem depender de direcionamentos constantes. Comunicamos riscos com clareza e tomamos decisões considerando o impacto no negócio e no time.

COMPROMISSO COM CLIENTE

AGILIDADE

Valorizamos a agilidade para compreender profundamente as necessidades de clientes internos e externos, construir parcerias, colaborar com diversas áreas e garantir que as entregas gerem valor real ao negócio e à experiência do cliente.

PENSAMENTO AMBIDESTRO

Com pensamento ambidestro, alternamos com maturidade entre execução prática e visão estratégica, analisamos cenários, aprendemos rapidamente, absorvemos feedback e adaptamos nossa forma de trabalhar conforme mudanças do contexto.

NOSSOS PILARES ESTRATÉGICOS

Nossa cultura se apoia em três pilares estratégicos que orientam como alocamos recursos, tomamos decisões e construímos o futuro da Medley:



DISCIPLINA FINANCEIRA

Valor que nos orienta a ser responsáveis com os recursos.

O que significa

Gerenciamos recursos com responsabilidade, transparência e foco em resultados sustentáveis.

Como vivemos

- Tomamos decisões financeiras baseadas em dados e análise criteriosa.
- Buscamos eficiência sem comprometer a qualidade.
- Investimos com visão de longo prazo no crescimento sustentável.



CAPITAL INTELECTUAL E HUMANO

Valor que nos orienta a valorizar e desenvolver pessoas.

O que significa

Reconhecemos que nosso maior patrimônio são as pessoas e o conhecimento que elas trazem. Investimos no desenvolvimento, bem-estar e crescimento de cada funcionário Medley.

Como vivemos

- Promovemos um ambiente de aprendizado contínuo.
- Valorizamos a diversidade de ideias e experiências.
- Criamos oportunidades de crescimento e desenvolvimento.
- Construímos uma cultura de colaboração e inovação.



EFICIÊNCIA OPERACIONAL

Valor que nos orienta a fazer mais e melhor.

O que significa

Buscamos constantemente formas mais inteligentes, rápidas e eficazes de entregar valor aos nossos clientes, otimizando processos sem perder a qualidade.

Como vivemos

- Simplificamos processos e eliminamos burocracias desnecessárias.
- Utilizamos tecnologia para potencializar nossos resultados.
- Medimos e melhoramos continuamente nossa performance.
- Entregamos soluções ágeis e de alta qualidade.

NOSSO PROPÓSITO E AMBIÇÃO

Na Medley, somos impulsionados por um propósito: democratizamos o acesso à saúde para transformar a vida dos brasileiros.

Estamos comprometidos em expandir nosso portfólio de medicamentos e promover o acesso à saúde em todo o Brasil. Conseguimos isso melhorando a experiência do paciente ao longo dos nossos 30 anos de história, oferecendo conteúdos relevantes, campanhas educativas e serviços de apoio aos usuários dos nossos produtos.

Estamos comprometidos com a sociedade brasileira, levando medicamentos às pessoas que mais precisam, cuidando melhor do planeta e refletindo a diversidade das comunidades que atendemos em todo o país.

Estamos inaugurando uma nova era da saúde no Brasil, em que seu crescimento pode ser tão transformador quanto o trabalho que fazemos há 30 anos. Investimos em você para chegar mais longe, pensar mais rápido e fazer o que nunca foi feito antes no mercado farmacêutico brasileiro.

Você ajudará a ultrapassar limites, desafiar o status quo, e construir soluções mais inteligentes que alcancem cada brasileiro que precisa de saúde de qualidade. Eleita pela InfoMoney em 2025 como a marca mais valiosa do mercado farmacêutico, nossa presença reflete força, relevância e confiança no cenário brasileiro.

Todos fazem parte de uma história de sucesso que vai muito além do compromisso com a saúde. Prova disso é o reconhecimento como **Top of Mind** na categoria de medicamentos genéricos pelo Datafolha/Folha de São Paulo por 9 anos consecutivos — tornando-nos a única marca de genéricos com esse histórico de excelência no Brasil.



NOSSA ESTRATÉGIA DE SUSTENTABILIDADE

Democratização do acesso à saúde

Desenvolver programas de cuidados abrangentes para populações mais afetadas por condições exacerbadas por desafios ambientais, com foco em cardiologia, saúde feminina, doenças do sistema nervoso central e gastroenterologia, por meio de medicamentos de qualidade que garantem continuidade terapêutica.

Impacto Ambiental

Minimizar nosso impacto ambiental em toda a cadeia de valor, enquanto nos adaptamos às mudanças relacionadas ao clima e à natureza, com o compromisso de alcançar a neutralidade de carbono.

Resiliência dos Sistemas de Saúde

Transformar o acesso e os padrões de atendimento por meio de nossos medicamentos e coordenar esforços coletivos para atender melhor às necessidades dos pacientes brasileiros, reduzindo a pegada ambiental dos sistemas de saúde.

Além disso, incorporamos princípios de sustentabilidade em todos os aspectos do nosso negócio, sustentados por 30 anos de embasamento científico, rigor e confiança no mercado brasileiro.



CULTURA DE ÉTICA E RISCOS PONDERADOS

Para democratizar o acesso à saúde no Brasil, precisamos de uma bússola moral forte.

Um propósito ousado e nobre como o nosso exige uma cultura que **impulsione e seja movida pela ética e pela integridade empresarial**. Isso significa que todos nós trazemos nosso melhor eu ético para o trabalho para tomar as decisões certas para os brasileiros que servimos.

Para alcançar isso, nosso arcabouço de tomada de decisão, baseado em assumir riscos ponderados, justiça e princípios éticos, nos guia em todos os níveis para fazer a coisa certa.

Isso também significa assumir a responsabilidade por nossas ações para entregar o melhor resultado aos nossos pacientes e partes interessadas.

NOSSA CULTURA DE ÉTICA

Quando agimos de acordo com os princípios do nosso Código de Conduta, nossa cultura e ética se alimentam, criando um círculo ético virtuoso.

Por exemplo, quando buscamos equidade e justiça, promovemos um ambiente ético e psicologicamente seguro e possibilitamos maior confiança, responsabilidade e coragem de nossas pessoas para fazer as perguntas certas e desafiar o status quo. Tudo isso junto nos ajuda a cumprir nosso propósito.

Código de conduta

Define e aplica nossa bússola moral.

Pacientes no centro

Democratizar o acesso a saúde por meio dos genéricos.



Equidade e justiça

Promovemos ambiente ético e psicologicamente seguro.

Confiança e responsabilidade

Coragem para fazer as perguntas certas.

Nosso Código de Conduta define e nos ajuda a aplicar nossa **bússola moral**, guiando-nos a tomar decisões de **forma ética e justa**.

ASSUMIR RISCOS PONDERADOS É COMO TOMAMOS DECISÕES NA MEDLEY

Democratizar o acesso à saúde no Brasil é desafiador. E os desafios que enfrentamos não devem ofuscar as oportunidades empolgantes que aparecem e o impacto positivo dos nossos medicamentos de qualidade na vida dos brasileiros.

Para alcançarmos avanços, precisamos expandir com rigor nosso potencial de crescimento para democratizar o acesso à saúde, mantendo os mais elevados padrões de ética e integridade nos negócios. Sabemos que junto com grandes recompensas vêm os riscos. E no mundo incerto e dinâmico da saúde, precisamos ponderar os riscos e as oportunidades envolvidos, e ser transparentes sobre nossas motivações. Para alcançar isso, contamos com uma estrutura compartilhada para a tomada de decisões.

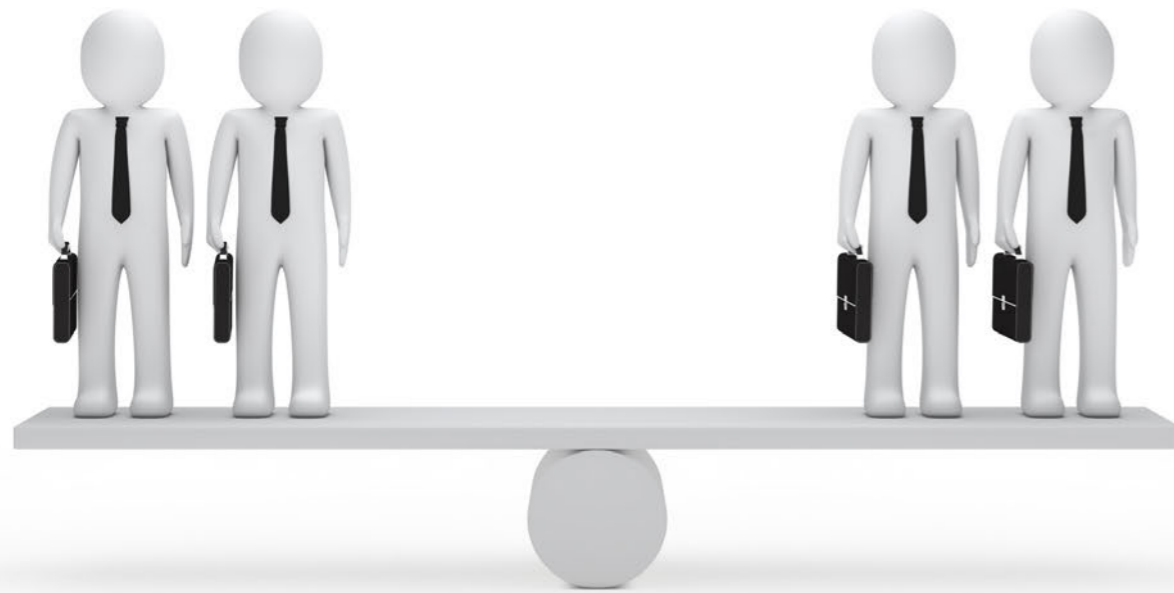
O que é assumir riscos ponderados?

Assumir riscos ponderados é sobre tomar as decisões corretas, maximizando oportunidades enquanto dominamos os riscos na chamada "zona cinzenta". Isso exige que encontremos o nível certo de riscos que podemos assumir dentro do apetite e tolerância ao risco da nossa empresa, evitando cautela excessiva ou descuido, para que aproveitemos as oportunidades no momento certo e entreguemos o melhor resultado aos nossos pacientes e *stakeholders*.

Assumir riscos ponderados é um facilitador da nossa cultura organizacional e um catalisador para nossos valores na Medley e nosso compromisso com nossos funcionários. Isso reflete a forma como nos comportamos, tomamos decisões e assumimos responsabilidade.

Assumir riscos ponderados nunca é imprudente. Não comprometemos nossa integridade. Não infringimos a lei, nem violamos nossos princípios e procedimentos. Não colocamos nossos pacientes, nossa população ou o planeta em risco.

TOMADA DE DECISÃO JUSTA E ÉTICA



Tomando decisões justas

Tomar uma decisão justa é evitar o viés e garantir critérios transparentes, objetivos e igualitários ao longo de todo o processo. Também significa coletar e avaliar todas as informações relevantes, ouvir as pessoas que serão afetadas pela decisão e apresentar uma justificativa clara e pertinente para nossa decisão.

Navegando pelas áreas cinzentas

Para buscar o progresso, precisamos tomar decisões complexas todos os dias. Essas decisões nem sempre são binárias – então, como navegamos pelas áreas cinzentas? E como é fazer a coisa certa, além do óbvio de seguir as leis e regulamentos? Para tomar decisões éticas, precisamos entender duas coisas: **(1)** as potenciais consequências de nossas ações e **(2)** nossa motivação para essas ações.

Isso significa assumir a responsabilidade pelo resultado de nossa decisão e contar com nosso discernimento para fazer a coisa certa através de um autoquestionamento contínuo:

- Minha decisão está alinhada com nosso propósito de democratizar o acesso à saúde no Brasil?
- Minha decisão está alinhada com os valores da Medley?
- Estou violando alguma lei, algum princípio, procedimento ou qualquer coisa prevista neste código de conduta?
- Estou expondo a Medley a ameaças internas ou externas?
- Estou colocando o interesse coletivo acima do meu próprio interesse pessoal?
- Estou tratando os outros da mesma forma que esperaria ser tratado?
- Eu me sentiria confortável se minha decisão estivesse disponível na internet para sempre e fosse lida pelo público?

TOMADA DE DECISÃO ÉTICA



Alinhamento com o propósito.



Conformidade com os valores.



Conformidade legal e normas.



Análise de riscos e ameaças.

JUSTIÇA ORGANIZACIONAL

O QUE É JUSTIÇA ORGANIZACIONAL?

A maneira como nos comportamos como empresa tem um impacto direto em nosso pessoal. Para tornar a Medley um local de trabalho justo e seguro, promovemos uma cultura em que as pessoas sentem que foram tratadas de forma justa, seus direitos fundamentais no trabalho são respeitados e não têm medo de se manifestar, pedir ajuda ou desafiar o que não sente ou parece certo.

Os principais componentes que impulsionam a Justiça Organizacional são o Código de Conduta e princípios equilibrados, inclusão e antirretaliação, ações disciplinares justas e consistentes, e o canal de denúncia **Voz Ativa**)).

TOLERÂNCIA ZERO

Em seu compromisso de promover uma cultura de ética, integridade empresarial e respeito mútuo a Medley proíbe qualquer conduta que possa afetar negativamente a dignidade de uma pessoa ou ter um impacto prejudicial à Medley ou à sua reputação.

Não toleramos nem apoiamos qualquer forma de fraude, assédio (físico, sexual, psicológico, verbal ou de qualquer outra forma), discriminação (com base em gênero, identidade de gênero, idade, origem, raça, etnia, religião, orientação sexual, aparência física, saúde, deficiência, atividade sindical, opiniões políticas, nacionalidade, situação familiar ou por qualquer outro motivo), retaliação ou violação de direitos humanos. Esses comportamentos são fundamentalmente incompatíveis com nossos valores centrais e estarão sujeitos a uma abordagem de tolerância zero em todas as nossas operações em relação a todos os funcionários.

FALE CONOSCO (Voz Ativa)))

Como funcionários Medley, todos temos um papel a desempenhar na construção de uma cultura de trabalho saudável, em que possamos trazer o melhor de nós mesmos para trabalhar, fazer o certo e construir segurança psicológica e confiança em todos os níveis da organização. **A nossa cultura organizacional permite e incentiva o diálogo aberto, feedback construtivo e questionamento saudável, capacitando os funcionários a:**



Compartilhar feedback

Compartilhe feedback construtivo, focado, oportuno e acionável para construir equipes de alto desempenho.



Desafiar o status quo

Desafiar o status quo para capacitar os funcionários Medley a promover simplificação, mudanças positivas e influenciar resultados.



Debater abertamente

Debater ideias abertamente, pedir e compartilhar opiniões para promover a diversidade de pensamento e tomar decisões melhores.



Levantar preocupações

Levantar preocupações e trazer problemas à tona para promover justiça, responsabilidade e manter a Medley, nossos pacientes, parceiros e nós mesmos seguros.

CANAL VOZ ATIVA



ACESSE O CANAL

O **Voz Ativa** está disponível para todos: funcionários, colaboradores, terceiros contratados, parceiros de negócios, fornecedores, trabalhadores da cadeia de valor e demais partes interessadas.

Os relatos para o **Voz Ativa** podem ser feitos:

- **Formulário web:** <https://aloetica.com.br/medley>
- **Telefone gratuito:** 0800 71 97 903

O relato pode ser realizado de forma anônima. No entanto, o anonimato pode limitar nossa capacidade de avaliar ou investigar a situação de forma completa e detalhada. O sistema permite que você acompanhe o relato (mesmo se enviado anonimamente), verifique atualizações, respostas ou solicitações de informações adicionais.

Além do canal Voz Ativa, os funcionários da Medley são encorajados a compartilhar suas preocupações com seu(s) gestor(es) direto(s), com o departamento de Recursos Humanos ou por qualquer outro canal que considerem mais confortável.

Valorizamos e protegemos quem se manifesta de boa-fé, criando um ambiente seguro onde todos podem expressar suas preocupações sem medo de retaliação, mesmo que os fatos relatados se mostrem imprecisos ou não seja necessária nenhuma ação adicional.

Qualquer funcionário da Medley que receber um relato de preocupação deve encaminhá-lo prontamente ao canal **Voz Ativa** ou ao responsável de Compliance.

Não retaliação

Funcionários, colaboradores, terceiros contratados, parceiros de negócios, fornecedores e trabalhadores da cadeia de valor que relatarem ou participarem de uma investigação relacionada à suspeita de violação de uma lei ou princípio aplicável não estarão sujeitos a nenhuma ação adversa (por exemplo, discriminação, retaliação ou ação disciplinar), a menos que eles próprios tenham estado envolvidos na irregularidade.

A Medley não aprova e adota uma postura de tolerância zero para qualquer forma de retaliação, que deve resultar em ação disciplinar para o indivíduo retaliador, incluindo demissão.

MAXIMIZAR **OPORTUNIDADES** E MINIMIZAR **RISCOS**

COMO MAXIMIZAMOS AS OPORTUNIDADES

Garantindo a excelência em saúde e segurança.

Respeitando e defendendo os direitos humanos no trabalho.

Protegendo a privacidade dos dados e protegendo informações.

Engajando parceiros de negócios.

Combatendo suborno e corrupção.

Compromisso com a sociedade.

Preservando o equilíbrio benefício-risco.

Interagindo com as partes interessadas.

Mantendo boas práticas operacionais.

COMO MINIMIZAMOS OS RISCOS

Defendendo a inclusão.

Promovendo a segurança psicológica e o bem-estar.

Comercialização de produtos e serviços.

Protegendo a propriedade intelectual e competindo livre e justamente.

Protegendo o meio ambiente.

Utilizando as redes sociais e comunicando-se com responsabilidade.

Acelerando pesquisa e desenvolvimento com integridade científica.

Mantendo a integridade financeira.

Transformando a medicina por meio da saúde digital.

GARANTINDO A EXCELÊNCIA EM SAÚDE E SEGURANÇA.

Na Medley, estamos comprometidos em proteger a saúde e a segurança de nossos funcionários, colaboradores, terceiros contratados e comunidades. Nosso objetivo de melhorar a vida das pessoas começa com garantir que todos os que trabalham conosco retornem para casa em segurança todos os dias.

Implementamos procedimentos rigorosos para identificar e avaliar riscos de segurança, desenvolver medidas preventivas e verificar sua eficácia. Por meio de nossos abrangentes programas de Saúde e Segurança, oferecemos ambientes de trabalho seguros e saudáveis, minimizamos lesões e doenças e garantimos o cumprimento das leis e regulamentos aplicáveis à saúde e à segurança no ambiente do trabalho. Também implementamos programas robustos para prevenir incêndios, explosões e desastres naturais, garantindo a continuidade dos negócios e a entrega ininterrupta de medicamentos aos pacientes.

COMO MAXIMIZAMOS AS OPORTUNIDADES

Promovendo uma cultura de segurança proativa com a ambição de criar um ambiente de trabalho com condições seguras para todos, em todos os lugares, todos os dias.

Ao incorporar uma cultura de saúde e segurança no ambiente de trabalho em que cada pessoa assume a responsabilidade de prevenir acidentes e danos à saúde, promover o bem-estar no trabalho e reduzir os impactos ambientais.

Avaliando nossos projetos de desenvolvimento e lançamentos de produtos para possíveis riscos à saúde, segurança e meio ambiente, utilizando todo o nosso conhecimento científico e técnico.

Incentivando nossos fornecedores, contratados e subcontratados a aplicarem nossas regras de HSE e tornando a adesão a essas regras um critério em nossos processos de avaliação e referência.

Aproveitando a excelência em saúde e segurança como base para eficiência operacional, engajamento dos funcionários e práticas empresariais sustentáveis que beneficiam nossos pacientes e partes interessadas.

COMO MINIMIZAMOS OS RISCOS

Implementamos uma estratégia de saúde e segurança no ambiente do trabalho baseada em um sistema de gestão robusto, desenhado para responder aos desafios enfrentados do negócio e envolvendo toda a organização.

Atuamos de forma a fortalecer nossa cultura de segurança e influenciar positivamente os comportamentos em toda a organização.

Focamos em cinco fatores de desempenho positivo: fortalecer a liderança em segurança, tratamento de riscos críticos, aprimorar habilidades gerenciais, melhorar barreiras de segurança e dos controles operacionais e aumentar o reporte de condições e atos inseguros.

Estabelecemos programas abrangentes de Saúde Ocupacional para garantir a vigilância médica adequada relacionada aos riscos ocupacionais e o suporte necessário a todos os colaboradores. Mantemos capacidade de resposta a emergências médicas e gestão estruturada de incapacidades temporárias e permanentes.

Realizamos avaliações periódicas de risco e implementamos ações preventivas para proteger todos em nossos locais, incluindo funcionários, contratados e visitantes.

DEFENDENDO A INCLUSÃO.

Na **Medley** nosso propósito de democratizar o acesso à saúde dos brasileiros nos impulsiona a liderar não apenas na área da saúde, mas também na construção de um mundo mais inclusivo. Reconhecemos que a diversidade na representação permite que todos atuem no seu melhor e sintam que pertencem a este lugar.

Inclusão na Medley significa incorporar justiça, oportunidade e respeito em cada decisão e processo, garantindo que cada indivíduo possa contribuir plenamente e crescer.

Pertencimento é o que acontece quando essa inclusão é sentida. Quando as pessoas se sentem aceitas, valorizadas e conectadas a um propósito compartilhado. É uma conexão pessoal e emocional que alimenta confiança, engajamento e alto desempenho, onde você pode sentir o propósito e os valores da Medley nele.

Quando o time Medley sente que pertence, ele se manifesta, contribui com confiança e apresenta o seu melhor. Em uma organização liderada pela ciência, isso leva a melhores decisões, equipes mais fortes e melhores resultados para nosso pessoal, nossos pacientes e o mundo que servimos.

Para chegar lá, entendemos os seguintes pilares como fundamentais:



PACIENTES

Construção de justiça para todos na área da saúde. Vamos incluir mais pessoas, mais cedo, em todo o processo de desenvolvimento da saúde — sem comprometer a integridade científica e social.



AMBIENTES

Criando um padrão Medley de inclusão e acessibilidade. Criaremos ambientes que sejam acessíveis física e digitalmente — laboratório, local, escritório ou campo.



PESSOAS

Garantindo uma propriedade ampla. A inclusão estará alinhada com desempenho, liderança e fazer as coisas acontecerem localmente — tornando-se uma responsabilidade compartilhada, mensurável e cotidiana.

Esses saltos ajudarão a **Medley** a moldar um mundo mais saudável e inclusivo, movido por confiança, conexão e impacto significativo.

COMO MAXIMIZAMOS AS OPORTUNIDADES

Ao incentivar a inclusão, incorporamos justiça, oportunidade e respeito em cada decisão e processo, garantindo que cada indivíduo possa contribuir plenamente e crescer.

Ao aumentar a criatividade e a inovação, construímos equipes que refletem a diversidade de nossos funcionários, pois acreditamos que combinar as identidades distintas de nossas pessoas e parceiros de negócios é uma fonte de força e um ingrediente-chave do nosso sucesso.

Ao garantir que nossos locais de trabalho e ferramentas e plataformas digitais sejam acessíveis, garantimos acessibilidade em nossos sites, oferecemos tecnologias inclusivas e promovemos formas de trabalho que permitem que todos os funcionários sejam plenamente produtivos.

Garantindo representação objetiva em nossos estudos clínicos para tratamentos precisos e eficazes.

Ao estender nosso impacto social além de nossas paredes, abrindo oportunidades econômicas para que indivíduos e empresas trabalhem com uma organização como a Medley.

COMO MINIMIZAMOS OS RISCOS

Temos tolerância zero para assédio (físico, sexual, psicológico, verbal ou de qualquer outra forma) e discriminação com base em: gênero, identidade, idade, origem, religião, raça, herança, orientação sexual, aparência física, deficiência de saúde, atividade sindical, opiniões políticas, nacionalidade, situação familiar ou por qualquer outro motivo.

Proibimos qualquer conduta que possa afetar negativamente a dignidade de uma pessoa.

Seguimos todas as leis e regulamentos locais sem exceção.

RESPEITANDO E DEFENDENDO OS DIREITOS HUMANOS NO TRABALHO

Na Medley, nossa equipe dedicada está na linha de frente para cumprir nosso compromisso com os pacientes e a sociedade. Reconhecendo que as **nossas pessoas** são nosso ativo mais valioso, temos uma dedicação inabalável em defender seus direitos em todas as nossas operações. Esperamos que nossos parceiros de negócios reflitam nosso compromisso, respeitando os direitos de seus próprios funcionários.

Estamos comprometidos em respeitar os direitos humanos de acordo com os Princípios Orientadores das Nações Unidas sobre Negócios e Direitos Humanos (UNGPs), as Diretrizes da Organização para Cooperação e Desenvolvimento Econômico (OCDE) para Empresas Multinacionais e as Convenções aplicáveis da Organização Internacional do Trabalho (OIT) em todas as nossas atividades e as de nossos parceiros comerciais. Nossos compromissos, detalhados em nossa Declaração de Direitos Humanos, compreendem o seguinte:



PROTEÇÃO CONTRA O TRABALHO INFANTIL

Apoiamos o direito das crianças a uma infância livre de responsabilidades no trabalho. Proibimos o emprego de jovens com menos de 14 anos e de jovens de 14 a 18 anos para trabalhos perigosos - conforme legislação brasileira.



LIBERDADE DE ASSOCIAÇÃO

Apoiamos o direito de estabelecer e aderir a associações e/ou sindicatos para a promoção e defesa dos interesses dos trabalhadores. Proibimos todas as formas de represália ou discriminação contra membros de associações e sindicatos.



PROIBIÇÃO DO TRABALHO FORÇADO

Proibimos estritamente todas as formas de trabalho forçado e servidão — contratados ou obrigatórios — incluindo escravidão moderna e tráfico humano.



CONDIÇÕES DE TRABALHO JUSTAS

Cumprimos todas as leis e acordos coletivos aplicáveis, incluindo aqueles relacionados a jornada de trabalho, horas-extras, regras de horas máximas, períodos de refeições e descanso e licença remunerada.



AMBIENTE SEGURO E SAUDÁVEL

Criamos e promovemos um ambiente de trabalho seguro e saudável e implementamos rigorosos padrões de saúde e segurança.



COMO MAXIMIZAMOS AS OPORTUNIDADES

Estabelecendo esforços eficazes, interorganizacionais e colaborativos para cumprir nosso compromisso de respeitar os direitos humanos no trabalho.

Promovendo um ambiente que apoie e incentive o diálogo social aberto sobre questões trabalhistas.

COMO MINIMIZAMOS OS RISCOS

Incorporamos nossos padrões sobre direitos humanos no trabalho em nosso sistema geral de gestão empresarial para garantir que sejam levados em conta na forma como conduzimos os negócios.

Temos processos de due diligence para identificar e abordar riscos e impactos em direitos trabalhistas em nossas próprias operações e nas de nossos parceiros de negócios.

PROMOVENDO A SEGURANÇA PSICOLÓGICA E O BEM-ESTAR

Como nosso objetivo é melhorar a vida das pessoas, estamos comprometidos em manter o respeito pela saúde física e psicológica, segurança e bem-estar dos funcionários da Medley.

Dentro da Medley, criamos um ambiente onde todos podem se sentir seguros e apoiados para levar seu eu completo ao trabalho. Isso possibilita inovação e criatividade, para que possamos buscar progresso para as pessoas que servimos.

Queremos que cada um na Medley tenha uma experiência com propósito. Por isso, damos prioridade à saúde física e psicológica, segurança, proteção e bem-estar. Nossa abordagem inclui:



MENTES SAUDÁVEIS

Apoiar o bem-estar emocional e mental.



CULTURA DE TRABALHO SAUDÁVEL

Construir uma cultura respeitosa, solidária e inclusiva em todos os níveis.



FINANÇAS SAUDÁVEIS

Ajudar cada um de nós a gerenciar e manter o controle de nossas finanças em todas as fases da vida.



CORPO SAUDÁVEL

Apoiar uma boa saúde física, focar na prevenção e na qualidade da saúde.



CONDIÇÕES DE TRABALHO SAUDÁVEIS

Garantir condições de trabalho no local de trabalho e durante as viagens.

COMO MAXIMIZAMOS AS OPORTUNIDADES

Construindo saúde e segurança psicológica em todos os níveis da nossa organização por meio de oportunidades de aprendizado e desenvolvimento para aumentar o engajamento, o desempenho e a motivação para assumir riscos ponderados e trazer soluções inovadoras.

Incentivando mais feedback e gerando maior impacto ao medir e monitorar os níveis de segurança psicológica por meio de pesquisas anuais.

Apoiando o bem-estar físico e um estilo de vida saudável por meio de programas de saúde de qualidade da Medley.

Ao incluir conselhos sobre temas psicológicos, financeiros e jurídicos em nosso Programa de Assistência ao Funcionário, garantindo que nossas pessoas e suas famílias sempre tenham a quem recorrer caso enfrentem dificuldades pessoais ou profissionais

Promovendo uma cultura de trabalho saudável, implementando um ambiente onde nossas pessoas se sintam capacitadas para atuar, seguras para levantar a voz e apoiadas, por meio de programas como a Licença Parental Neutra em Gênero.

Ao permitir que nossos funcionários atuem ou mantenham negócios em áreas incertas, mitigando sua exposição à segurança.

Ao apoiar a educação de nossos funcionários, parceiros de negócios e partes interessadas, bem como a disseminação de informações precisas e rotineiras para pacientes e partes interessadas por meio de diversos canais.

COMO MINIMIZAMOS OS RISCOS

Evitamos riscos psicossociais por meio de várias iniciativas. Isso inclui programas de conscientização, ferramentas de diagnóstico para detectar sintomas precoces, bem como formação educacional sobre saúde mental e uma linha global de apoio ao funcionário 24 horas por dia, sete dias por semana.

Fornecemos apoio para minimizar o impacto e o risco de acontecimentos infelizes da vida. Disponibilizamos aos nossos funcionários ferramentas e recursos para ajudá-los a manter o controle e planejar seu futuro.

Estabelecemos uma cultura de manifestação sem medo de retaliação. Nosso colaborador deve ter a certeza de que as suspeitas comunicadas serão investigadas e, se houver justificativa, serão implementadas ações que tratam todos os envolvidos de forma igualitária e justa, de acordo com nossos princípios de justiça organizacional.

Implementamos programas de auditoria específicos para viagens, eventos e sites para manter nossos funcionários seguros enquanto operam.

COMO MAXIMIZAMOS AS OPORTUNIDADES

Ao implementar e aprimorar constantemente as melhores práticas em privacidade de dados e segurança da informação, a Medley constrói confiança e oferece segurança jurídica para nosso ecossistema vital de dados e informações sensíveis.

Ao fornecer expertise, orientação e suporte aos nossos funcionários e partes interessadas, os ajudamos a tomar as decisões certas ao coletar, processar e compartilhar dados pessoais, em conformidade com nossos valores.

COMO MINIMIZAMOS OS RISCOS

Reconhecemos as variações de regulamentos nos países onde operamos e implementamos uma estrutura de governança de privacidade e requisitos de proteção de informações, que consiste em princípios, procedimentos, modelos e ferramentas projetados para garantir a conformidade com as leis de privacidade e padrões de segurança aplicáveis.

Protegemos as informações da Medley contra o risco de perda e divulgação não autorizada utilizando padrões de classificação de informações. Isso se aplica igualmente à informações sobre a Medley, seus funcionários, seus pacientes e seus parceiros de negócios. Qualquer pessoa que compartilhar informações confidenciais sem permissão enfrentará ações disciplinares.

Criamos um espaço seguro com um alto nível de confiança, com uma política de uso de soluções e tecnologia da informação que estabelece as regras que cada usuário deve seguir ao usar os sistemas da Medley. Evitamos a incidência de eventos de segurança por meio de procedimentos específicos, bem como medidas físicas, lógicas, organizacionais e técnicas, além de programas específicos para abordar riscos internos e ameaças externas.

Aplicamos uma abordagem baseada em risco ao projetar controles proporcionais para manter a eficiência operacional, ao mesmo tempo em que se atende às expectativas de privacidade de pacientes, indivíduos e reguladores.

Ao viabilizar a estratégia digital da Medley por meio de ferramentas e orientações inovadoras, implementamos privacidade desde o design e segurança de dados desde as etapas iniciais de cada projeto.

Ao desenvolver uma abordagem proativa à privacidade de dados, alhamos nossos objetivos e promovemos a confiança junto às autoridades de proteção de dados e outros órgãos reguladores.

Detectamos e gerenciamos ativamente eventos de segurança e privacidade, como ataques cibernéticos, violações de dados pessoais e solicitações de direitos de titulares de dados, garantindo que as partes relevantes sejam informadas e apoiadas.

Garantimos que cada projeto envolvendo dados pessoais aplique a privacidade desde a concepção e tenha princípios de transparência por meio de um roteiro detalhado de conformidade.

Conduzimos processos de due diligence e monitoramento ativo para garantir que a Medley trabalhe apenas com parceiros de negócios confiáveis ao transferir dados pessoais dentro ou fora da empresa, garantindo que disposições contratuais adequadas sejam estabelecidas para proteger todas as transferências.

Cumprimos a lei 13.709/2018 e a Medley possui um encarregado pelo tratamento de dados pessoais para fornecer conhecimento especializado prático e suporte onde e quando for necessário, bem como para interagir com nossos *stakeholders*.

Fomentamos a conscientização geral por meio de formação educacional e comunicação para reiterar nossa cultura de privacidade e proteção das informações, tornando-nos mais resistentes a ameaças de segurança.



COMERCIALIZAÇÃO DE PRODUTOS E SERVIÇOS

A Medley está comprometida com o sucesso sustentável e de longo prazo da nossa empresa, alinhada com nossa estratégia. Para manter nosso propósito e ambição, trabalhamos com todas as partes interessadas para ajudar a garantir que nossa abordagem de comercialização promova o bem-estar do paciente e da sociedade, cumpra leis e regulamentos e opere de forma ética e íntegra.

Desenvolvemos medicamentos de qualidade que ajudam a tratar doenças e melhorar a vida dos brasileiros. Ao longo de todo o ciclo de vida do produto, estamos comprometidos com altos padrões éticos, conquistando a confiança de pacientes, profissionais de saúde e demais partes interessadas.

Democratizar o acesso à saúde exige um ecossistema farmacêutico que garanta que todos os pacientes que precisam dos nossos medicamentos tenham acesso a eles, independentemente de onde estejam no Brasil. Estamos comprometidos em expandir nosso portfólio de medicamentos com senso de urgência e em melhorar continuamente nossos produtos e processos, sustentados por 30 anos de rigor científico e confiança.

COMO MAXIMIZAMOS AS OPORTUNIDADES

Ao adotar uma abordagem de comercialização que direcione recursos vitais para atender necessidades de saúde desatendidas, melhorar pesquisa e desenvolvimento, fortalecer a resiliência da cadeia de suprimentos e expandir o acesso ao bem-estar atual e futuro dos pacientes.

Trabalhando com diversos stakeholders para comercializar os melhores produtos e serviços possíveis, maximizando os benefícios para os pacientes.

COMO MINIMIZAMOS OS RISCOS

Adotamos uma abordagem comercial para novos produtos, baseada em nossos Princípios de Acesso e Precificação, que levam em conta: valor agregado geral dos produtos; disponibilidade ou disponibilidade prevista de tratamentos semelhantes; capacidade de arcar com novos medicamentos; e fatores únicos específicos para o medicamento no momento do lançamento.

Nosso objetivo é melhorar e acelerar o acesso mais amplo, sustentável e equitativo aos nossos produtos e serviços para populações, incluindo as menos atendidas em locais onde podemos ter maior impacto.

Somos transparentes em nossa abordagem de comercialização, inclusive em áreas como as informações que fornecemos sobre nossos produtos e os estados de doenças que eles impactam, os dados que coletamos e o fornecimento de produtos.

Promovemos nossos produtos e serviços de forma ética, com integridade e em conformidade com as leis e regulamentos aplicáveis. Projetamos comunicações sobre nossos produtos e serviços para serem precisas, equilibradas e não enganosas.



ENGAJANDO PARCEIROS DE NEGÓCIOS

Na Medley, colaboramos com diversos parceiros de negócios, dos quais esperamos que mantenham os mais altos padrões éticos.

Nosso engajamento com parceiros de negócios, incluindo contratados, fornecedores, clientes diretos, intermediários terceirizados de vendas e marketing e demais parceiros de negócios, está enraizado na confiança e é crucial para nosso trabalho, possibilitando oportunidades para a Medley alcançar seu propósito. Também pode apresentar uma variedade de riscos para nossas operações, finanças e reputação, especialmente quando os métodos de operação de um parceiro de negócios diferem do Código de Conduta da Medley.

COMO MAXIMIZAMOS AS OPORTUNIDADES

Ao interagir apenas com fornecedores que seguem nosso Código de Conduta, fortalecemos nosso desempenho, mitigamos possíveis interrupções e promovemos um ecossistema de saúde ético que beneficia os pacientes.

Apoiando os funcionários da Medley para que possam colaborar com confiança com nossos parceiros de negócios, entendendo valores e padrões de conduta compartilhados.

Promovendo o sucesso de parceiros de pequenas e médias empresas que compartilham nossos valores e padrões de conduta, apoiando seu crescimento ao lado da Medley.

Ao abraçar parceiros de negócios tão diversos quanto os pacientes e comunidades que atendemos, promovendo um ecossistema de saúde equitativo e inclusivo que apoie o crescimento e a criatividade da Medley.

Ao coordenar com nossos pares do setor e associações comerciais para fortalecer princípios éticos entre parceiros comerciais compartilhados, promovemos padrões mais elevados em todo o nosso setor.

COMO MINIMIZAMOS OS RISCOS

Interagimos com parceiros comerciais com base em critérios objetivos, incluindo competência comprovada e um histórico de integridade consistente com nosso Código de Conduta, garantindo práticas justas e não discriminatórias de compras.

Antes da seleção, realizamos due diligence baseada em risco sobre nossos parceiros de negócios.

Esperamos que todos os parceiros de negócios cumpram todas as leis e regulamentos aplicáveis e sigam o Código de Conduta da Medley, incluindo a manutenção de princípios e procedimentos adequados para seu papel de parceria com a Medley.

Utilizamos controles que incluem monitoramento regular, treinamentos, auditorias e outras avaliações para ajudar a detectar, prevenir e remediar atividades reais ou potenciais não conformes por parte de nossos parceiros de negócios.

Comunicamos aos nossos parceiros de negócios nossas exigências, que esperamos que eles cumpram.

Realizamos colaboração multifuncional em toda a Medley na gestão do ciclo de vida de nossos parceiros de negócios.

Permitimos que nossos parceiros comerciais, quando confrontados com uma possível situação de não conformidade relacionada ao negócio da Medley, relatem isso pelo canal de denúncia Voz Ativa.

Cumprimos as leis e regulamentos aplicáveis de importação e controle de exportação que regem a exportação ou transferência de certos produtos, materiais, tecnologia ou software, bem como as leis de sanções comerciais que restringem as negociações com determinados mercados, entidades ou indivíduos.

PROTEGENDO A PROPRIEDADE INTELECTUAL E COMPETINDO DE FORMA JUSTA E LIVRE

Nossa marca é nosso patrimônio mais valioso. Ela representa não apenas nossa identidade visual, mas toda a credibilidade conquistada em 30 anos, quando revolucionamos o mercado brasileiro com medicamentos de qualidade, promovendo acesso à saúde a milhões de brasileiros.

A Medley está entre as TOP 50 marcas mais valiosas do Brasil em 2025, reconhecimento que reflete décadas de construção de confiança, qualidade e inovação na democratização da saúde.

Nossa marca vale muito. E cuidar dela é responsabilidade de todos nós.

A Medley busca ainda entregar os melhores resultados para pacientes, comunidades e partes interessadas, expandindo e oferecendo medicamentos de qualidade, com segurança e eficácia devidamente comprovadas pela Autoridade Sanitária. Apoiamos um campo de jogo nivelado, em que as empresas possam ter atuação livre e de forma justa no acesso à saúde para todos, sem vantagens indevidas.

A Medley apoia e respeita direitos robustos de propriedade intelectual que protegem patentes, marcas registradas, dados regulatórios, direitos autorais, segredos comerciais, nomes de domínio e direitos relacionados. Na Medley, defendemos princípios que reforçam a infraestrutura legal e regulatória que defende a propriedade intelectual.

A Medley apoia leis que promovem a concorrência justa e práticas comerciais, além de criar um ecossistema vital de inovação e crescimento para lançamento de medicamentos e produtos. Cumprimos todas essas leis onde quer que façamos negócios e nunca alcançamos vantagem competitiva por meio de práticas comerciais antiéticas ou ilegais. Isso inclui o compromisso de não nos envolvermos — nem aparentarmos envolvimento — em práticas como desdenhar de concorrentes, impor restrições indevidas a fornecedores ou clientes, ou abusar de posição dominante no mercado, inclusive por meio de acordos impróprios ou qualquer tipo de conluio com concorrentes.

Proteger nossa propriedade intelectual significa:

- Preservar a confiança que milhões de brasileiros depositam na Medley;
- Garantir que nossa essência "Eficaz em tudo que faz" seja comunicada de forma consistente;
- Manter a integridade dos valores que nos tornaram referência em qualidade;
- Assegurar que nossa missão de democratizar a saúde continue sendo nossa marca registrada.

Cada funcionário é guardião dessa marca valiosa. Ao respeitar e proteger nossa propriedade intelectual, você contribui para manter a Medley como uma das marcas mais respeitadas e valiosas do país.

COMO MAXIMIZAMOS AS OPORTUNIDADES

Defendendo ativamente iniciativas que fortaleçam os marcos legais e regulatórios que protegem os direitos de propriedade intelectual.

Ao defender e proteger direitos de propriedade intelectual que são vitais para manter um ecossistema que recompensa o investimento em inovação em medicamentos. A Medley também reconhece que qualquer posição dominante no mercado resultante desses direitos deve ser respeitada.

Ao competir livre e de forma justa, a Medley sustenta a inovação, impulsiona a qualidade e amplia a escolha para os pacientes, melhorando os resultados de saúde e atendendo às expectativas de nossos stakeholders e da sociedade como um todo.

Ao apoiar e defender um campo de jogo nivelado, a Medley ajuda os melhores tratamentos a alcançar os pacientes que precisam, ao mesmo tempo em que apoia a sustentabilidade do nosso setor.

Fazendo parcerias com diversos envolvidos, assim como com nossos parceiros de associações comerciais e organizadores de conferências para manter a competição livre e justa.

COMO MINIMIZAMOS OS RISCOS

Tomamos medidas decisivas quando nossos direitos de propriedade intelectual são violados.

Tais violações não apenas prejudicam os ativos da empresa, mas frequentemente representam riscos significativos à saúde e segurança dos pacientes.

Contamos com uma forte rede de especialistas para garantir o cumprimento de todas as leis e regulamentos que defendem a concorrência livre e justa.

Proibimos nossos funcionários e parceiros de negócios de realizar atividades com nossos concorrentes, fornecedores ou clientes que resultem em uma vantagem indevida da Medley.

Estamos comprometidos em cumprir as leis antitruste e de concorrência de todos os países onde atuamos.

Garantimos que nossa participação em iniciativas coletivas com concorrentes esteja em conformidade com as leis da competição e esteja em conformidade com nossos princípios sobre esse tema.



COMBATENDO SUBORNO E CORRUPÇÃO

A Medley cumpre com a lei 12.846/2013, lei anticorrupção brasileira, e não tolera qualquer forma de suborno ou abuso de poder para benefício próprio, tanto entre nossos funcionários e parceiros de negócios quanto entre as partes interessadas envolvidas em alcançar a saúde para todos, a fim de melhorar a vida dos pacientes.

Tais atos de suborno e corrupção incluem fornecer (ou receber) qualquer coisa de valor para (ou de) qualquer pessoa com o propósito de influenciar qualquer comportamento ou decisão, especialmente profissionais de saúde, organizações de pacientes, autoridades governamentais e órgãos estatais. A corrupção prejudica os pacientes, corrói a confiança na saúde e pode reduzir o investimento em medicamentos. A corrupção também fomenta desigualdades em saúde e desestimula o desenvolvimento econômico, os direitos humanos e a sustentabilidade ambiental. Nossa intolerância a qualquer tipo de corrupção leva a Medley a cultivar uma cultura robusta de integridade. Também nos motiva a combater a corrupção fora da nossa organização, onde quer que isso possa atrapalhar nosso propósito.

COMO MAXIMIZAMOS AS OPORTUNIDADES

Ao prevenir suborno e corrupção, tanto dentro da Medley quanto em todos os que afetam nosso setor, permitindo que a empresa realize seu propósito e garanta a sustentabilidade do nosso setor, promovendo a inovação, promovendo alta qualidade de produtos e serviços, e protegendo recursos públicos e privados para melhorar os resultados de saúde e atender às expectativas da sociedade.

Ao demonstrar nossa confiabilidade aos pacientes e aos nossos stakeholders por meio do nosso compromisso em prevenir suborno e corrupção internamente e nossa determinação em combatê-los externamente.

Ao capacitar nosso pessoal a identificar, avaliar e mitigar proativamente potenciais riscos de suborno e corrupção e priorizar nossos recursos para gerenciá-los.

Ao participar de iniciativas conjuntas ou multipartidárias na indústria farmacêutica, bem como em parceria com pacientes, profissionais de saúde, sociedade civil e organizações multilaterais para combater a corrupção e fortalecer a resiliência dos sistemas de saúde.

COMO MINIMIZAMOS OS RISCOS

Proibimos que nossos funcionários ou parceiros de negócios se envolvam em qualquer ato concreto ou suspeito de suborno e corrupção.

Exigimos que eles denunciem eventuais atos de suborno e corrupção, enquanto treinamos rotineiramente nossos funcionários para ajudar a identificar e prevenir tais atos. Proibimos pagamentos de facilitação, mesmo quando forem legalmente permitidos.

Proibimos que funcionários ofereçam ou recebam presentes de terceiros. Protegemos processos e eliminamos obstáculos à capacidade de um funcionário ou parceiro de negócios de comunicar e denunciar suspeitas de suborno ou corrupção de forma confidencial e com proteção de não retaliação.

Apoiamos uma função robusta de ética e compliance que desempenha suas responsabilidades de forma independente, tendo acesso direto à liderança executiva.

Contamos com nossos especialistas para garantir o cumprimento de todas as leis e regulamentações de combate ao suborno e à corrupção, bem como para colocar em prática nossos princípios éticos quando as leis não forem suficientes para assegurar os mais elevados padrões de integridade nos negócios.

Conduzimos due diligence antissuborno baseados em riscos em nossos parceiros de negócios, incluindo fornecedores, clientes e intermediários de vendas e marketing terceirizados, antes de envolvê-los e periodicamente durante nossa parceria.

Qualquer problema potencial levantado por meio desse monitoramento é analisado e avaliado para checar a necessidade de um plano de mitigação de riscos, incluindo a rescisão, se necessário.

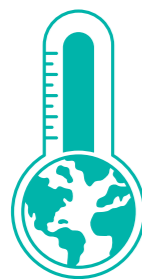
Temos um processo para detecção proativa e divulgação de conflitos de interesse, bem como uma metodologia para sua mitigação. Lidar com conflitos de interesses de forma eficaz permite que os funcionários da Medley desempenhem suas funções de maneira justa e imparcial, protegendo os interesses da empresa, dos stakeholders da Medley e dos pacientes que atendemos.

PROTEGENDO O MEIO AMBIENTE

A conexão entre a saúde do nosso planeta e a das pessoas está cada vez mais clara. As mudanças climáticas e os desafios ambientais induzidos pelo ser humano (água, solo e poluição do ar) são uma das principais ameaças à saúde em todo o mundo, levando à exacerbação de doenças, como doenças respiratórias, doenças cardiovasculares, diabetes e doenças infecciosas.

Nossa missão na Medley vai além do desenvolvimento de medicamentos de qualidade: abrange nossa contribuição para o meio ambiente e para a sociedade brasileira. Nossa ambição é democratizar o acesso à saúde enquanto enfrentamos o impacto dos desafios ambientais na saúde das populações e dos sistemas de saúde. Estamos unindo nossos principais esforços de sustentabilidade para focar em melhorar o acesso equitativo aos cuidados de saúde no Brasil, reduzir o impacto ambiental de nossas atividades e contribuir para diminuir a pegada ambiental dos sistemas de saúde.

Traçamos também um caminho ancorado em ações inovadoras e metas mensuráveis para não apenas minimizar o impacto ambiental de nossos produtos e atividades, mas também adaptar nosso negócio aos complexos desafios climáticos e naturais que enfrentamos.



COMBATENDO AS MUDANÇAS CLIMÁTICAS

Rumo a carbono zero ou zero emissões líquidas.



LIMITANDO NOSSO IMPACTO NA NATUREZA

Defender o uso e a circularidade de recursos sustentáveis.



INOVANDO COM PROPÓSITO

Sustentabilidade ambiental por design para nossos medicamentos por meio do eco-design.



ADAPTANDO NOSSO NEGÓCIO

Adaptando nosso negócio e cadeia de valor a desafios ambientais complexos.



COLABORANDO PARA UM IMPACTO MAIOR

Unindo pessoas e parceiros pelo planeta.

COMO MAXIMIZAMOS AS OPORTUNIDADES

Alinhando decisões com as expectativas ambientais dos nossos pacientes, nossos funcionários e *stakeholders*, incluindo investidores e governos.

Ao combater a mudança climática: nós desempenhamos nosso papel na mitigação das mudanças climáticas, visamos a alcançar zero emissões de gás carbônico de efeito estufa com uma trajetória rumo à neutralidade. Ao limitar nosso impacto na natureza: adotamos uma abordagem proativa para minimizar os possíveis impactos nos ecossistemas de produtos farmacêuticos no meio ambiente. Nós nos esforçamos para otimizar e transformar resíduos em recursos, pensando na água como um recurso local valioso e preservando a biodiversidade por meio de ações locais. Comprometemo-nos a obter matérias-primas prioritárias de fontes sem desmatamento.

Também definimos uma ambição de economia circular que coloca a redução de resíduos e a circularidade em seu centro, como programas de coleta de canetas injetoras em algumas regiões. Realizamos estudos ambientais sistemáticos em nossas unidades para avaliar e abordar possíveis impactos no solo e nas águas subterrâneas.

COMO MINIMIZAMOS OS RISCOS

Priorizamos a tomada de decisão ambientalmente consciente em todos os níveis da organização e incentivamos o comportamento consciente de escolher proteger o meio ambiente.

Evitamos riscos ao meio ambiente por meio da implementação de políticas e práticas ambientais que reflitam nossos compromissos com o planeta.

Reduzimos o risco à reputação e a perda de confiança dos *stakeholders* ao divulgar de forma transparente nosso desempenho e progresso em direção aos nossos objetivos.

Ao inovar com propósito: integramos a sustentabilidade ambiental no desenvolvimento dos nossos medicamentos e vacinas, aplicando princípios ecológicos em todas as etapas do ciclo de vida do produto. Enriquecendo nossas ambições climáticas e naturais, nossa abordagem de princípios ecológicos está se tornando progressivamente sistêmica.

Ao adaptar nossos negócios e cadeia de valor a desafios ambientais complexos, com base na modelagem prospectiva e avaliação regular de impactos financeiros, priorizamos nosso foco e esforços para os problemas mais relevantes.

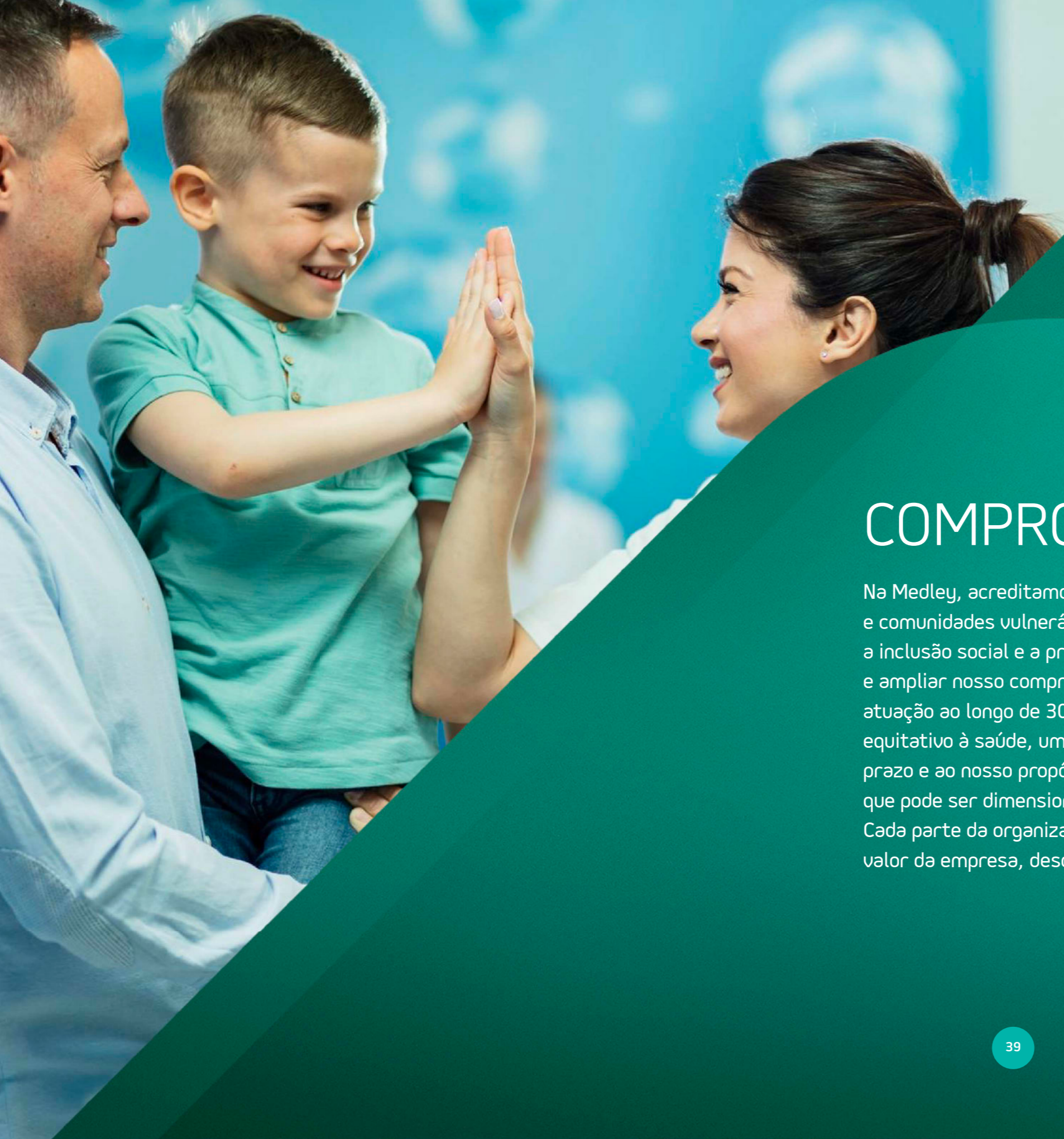
Ao colaborar para causar maior impacto: unimos pessoas e parceiros para o planeta, para tomar ações significativas de uma forma que crie um efeito cascata positivo em todas as comunidades, e unimos forças com parceiros externos.

Ao desempenhar um papel fundamental na redução do impacto do setor de saúde no meio ambiente e prever problemas de saúde relacionados ao clima e ao meio ambiente, como doenças respiratórias, cardiovasculares e diabetes e evolução de doenças transmitidas por vetores, especialmente para as populações mais vulneráveis.

Priorizamos a proteção ambiental na seleção de nossos parceiros de negócios.

Pedimos aos nossos fornecedores para endossar nosso Código de Conduta do Fornecedor e fornecer orientação ambiental para garantir que operem suas unidades e atividades de maneira ambientalmente responsável e eficiente para minimizar o impacto adverso no meio ambiente (disponível no Código de Conduta do Fornecedor da Medley).

Avaliamos os desafios ambientais em nossas operações e cadeia de valor para desenvolver estratégias de adaptação robustas.



COMPROMISSO COM A SOCIEDADE

Na Medley, acreditamos na democratização do acesso a saúde, especialmente para a população carente e comunidades vulneráveis em todas as regiões do Brasil, a fim de promover o crescimento econômico, a inclusão social e a proteção ambiental. Nossa abordagem para o impacto social é fortalecer, reafirmar e ampliar nosso compromisso com a sociedade brasileira e com as comunidades impactadas pela nossa atuação ao longo de 30 anos. Esse compromisso se materializa por meio de acesso sustentável e equitativo à saúde, uma estratégia de toda a empresa alinhada à nossa estratégia de negócios de longo prazo e ao nosso propósito de democratizar o acesso à saúde no Brasil, projetada para fazer a diferença que pode ser dimensionada e gerar impacto positivo que pode ser sustentado ao longo do tempo. Cada parte da organização tem um papel a desempenhar e faz uma contribuição em toda a cadeia de valor da empresa, desde o desenvolvimento e fabricação até as operações comerciais e distribuição.

COMO MAXIMIZAMOS AS OPORTUNIDADES

Ao reconhecer que nosso propósito inclui um compromisso fundamental com todos os nossos *stakeholders* para melhorar a saúde das pessoas, agregar valor para os clientes, investir em nossos funcionários, lidar com nossos fornecedores de forma justa e ética, apoiar as comunidades em que trabalhamos e gerar valor de longo prazo para os acionistas.

Ao melhorar e acelerar o acesso sustentável e equitativo dos pacientes aos nossos produtos e serviços, inclusive por meio de acesso abrangente a programas de cuidados desenvolvidos em parceria, abrangendo conscientização, educação para prevenção de riscos e doenças, construção de capacidade de saúde, diagnóstico e gestão de doenças, fortalecemos as comunidades e seus sistemas de saúde, especialmente para os mais vulneráveis, para um impacto sustentável.

Ao agirmos proativamente para beneficiar os mais vulneráveis e sub-representados, avançamos em soluções que, de outra forma, talvez não fossem viáveis, inclusive pesquisas para necessidades não atendidas. Ao empoderar nossos colaboradores para realizar atividades voluntárias locais, fortalecemos as comunidades onde vivemos e trabalhamos.

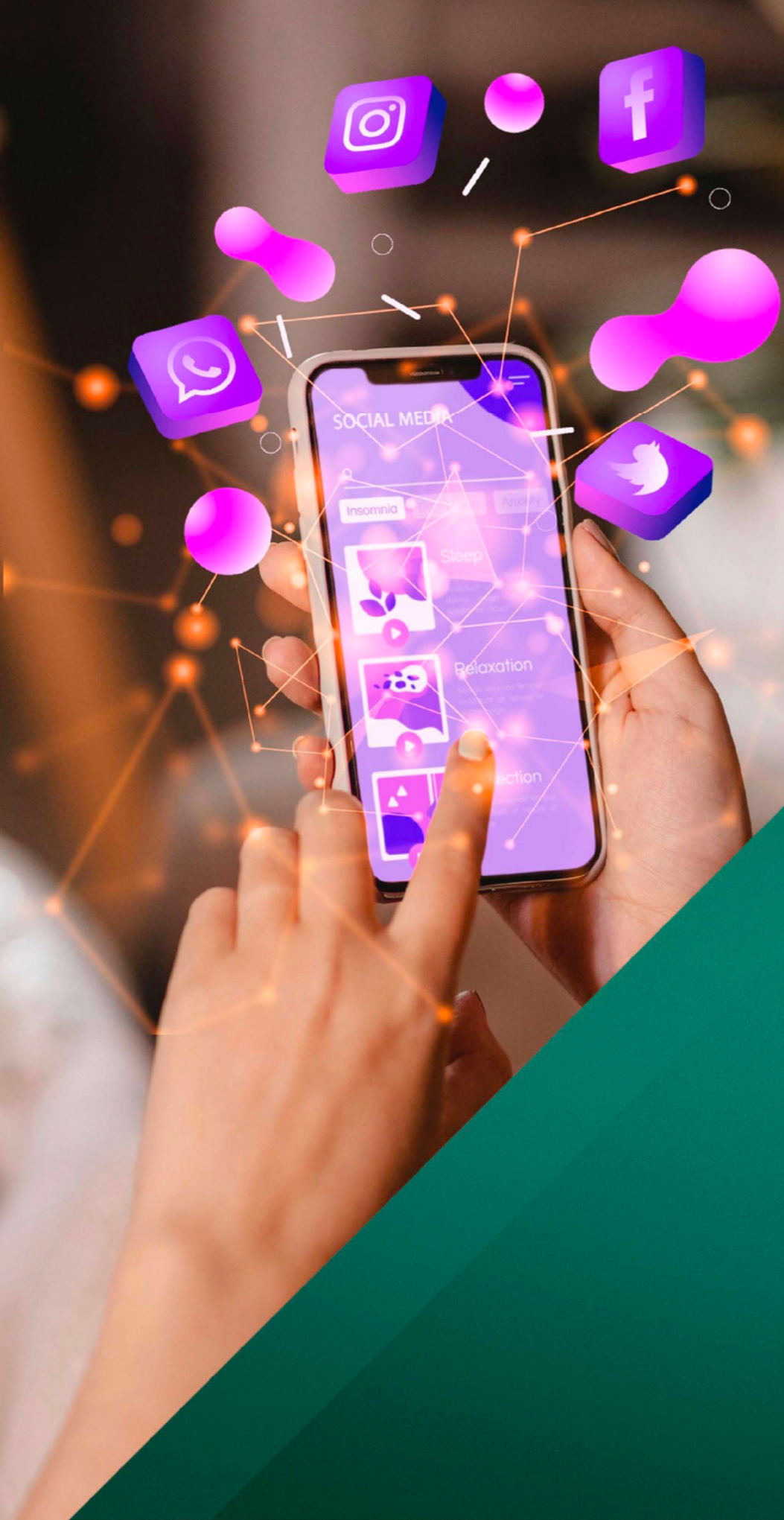
Temos o compromisso de defender os princípios de práticas sustentáveis e socialmente responsáveis, relatando publicamente nossos esforços de implementação.

COMO MINIMIZAMOS OS RISCOS

Garantimos que nossos compromissos com a sociedade gerem benefícios concretos com a devida medição e transparência. Valorizamos a confiança que a sociedade deposita na Medley e buscamos decisões em todos os níveis dentro de nossa organização que visam a conquistar e preservar essa confiança, incluindo a incorporação da sustentabilidade na trajetória de desenvolvimento de carreira de nossos líderes.

Ouvimos os pacientes, nossos funcionários, colaboradores, parceiros de negócios e *stakeholders* que compõem as comunidades onde atuamos para apoiar a tomada de decisões ponderadas e éticas.

Reconhecemos que algumas pessoas são mais vulneráveis do que outras e que a Medley tem a responsabilidade de compreender e atender às suas necessidades. Apoiamos a saúde dos pacientes em todas as diferentes comunidades e não discriminamos nenhuma em razão de fatores geográficos, sociais, políticos, entre outros. Não tomamos decisões para enfraquecer nosso desenvolvimento de longo prazo e nossa capacidade de cumprir nossos compromissos de forma sustentável.



UTILIZANDO AS REDES SOCIAIS E COMUNICANDO-SE COM RESPONSABILIDADE

Na Medley, reconhecemos a importância das redes sociais para conectar pessoas e informar nossos *stakeholders* sobre diversos aspectos da empresa, incluindo nossa ciência, áreas de pesquisa, doenças e pacientes. Temos o compromisso de garantir comunicações responsáveis e eficazes que reflitam nossos valores fundamentais.

Os funcionários da Medley devem sempre estar cientes de que estão representando a Medley. Sua atividade pessoal nas mídias sociais, mesmo quando não diretamente relacionada ao trabalho, pode ter consequências para a empresa. Ao participar das mídias sociais, seja para uso pessoal, profissional ou corporativo, os funcionários da Medley devem sempre respeitar os princípios a seguir.



EXATIDÃO

Garanta que todas as informações compartilhadas estejam corretas e verificadas.



AUTENTICIDADE

Compartilhe conteúdo genuíno e verdadeiro.



CONSCIENTIZAÇÃO

Mantenha-se informado e atento sobre com quem você interage nas redes sociais, pois isso pode envolver personificação ou perfis falsos. Verifique identidades e tenha cuidado com possíveis fraudes.



CONFORMIDADE

Siga os padrões do setor e as leis e regulamentos aplicáveis, incluindo os requisitos locais relacionados a práticas promocionais.



CONFIDENCIALIDADE

Proteja informações sensíveis, confidenciais e/ou proprietárias.



PRIVACIDADE

Respeite a Lei Geral de Proteção de Dados e a Governança da Privacidade, que garantem a proteção dos dados pessoais.



RESPEITO

Comporte-se com respeito com os outros ao interagir nas redes sociais. Lembre-se: sua atividade nas redes sociais pode refletir na Medley, mesmo usando uma conta pessoal.



TRANSPARÊNCIA

Divulgue sua afiliação com a Medley ao interagir com as redes sociais para uso profissional e corporativo.

Nosso compromisso com a comunicação responsável se estende a todas as plataformas de mídia social afiliadas à Medley, incluindo canais oficiais da empresa, contas que fornecem informações científicas relacionadas às nossas áreas terapêuticas e relatos de líderes e porta-vozes da empresa.

COMO MAXIMIZAMOS AS OPORTUNIDADES

Ao compartilhar valores, compromissos, atividades e informações científicas com indivíduos e partes interessadas ao redor do mundo, a Medley constrói a consciência sobre nosso propósito, inspira colaborações que impulsionam a inovação e compartilha informações precisas, rápidas e direcionadas com quem precisa, mantendo autenticidade e transparência.

Aprendendo e avaliando o que recebemos de indivíduos e partes interessadas por meio das redes sociais e plataformas digitais, incluindo recomendações para fortalecer a Medley, bem como melhor captura e reporte de reclamações e eventos adversos de produtos, garantindo conformidade e precisão.

Ao promover autenticidade e respeito ao capacitar pacientes e aqueles com experiência ou conhecimento valioso sobre os produtos e serviços da Medley a compartilharem suas histórias de forma que apoie a saúde humana.

Ao capacitar nossos funcionários e parceiros comerciais a se envolver, aprender e contribuir para suas comunidades de forma responsável e em conformidade, enquanto respeitam princípios de confidencialidade, privacidade e respeito.

COMO MINIMIZAMOS OS RISCOS

Os funcionários da Medley devem cumprir as obrigações de farmacovigilância e segurança. Embora monitoremos ativamente a farmacovigilância no uso corporativo das redes sociais, os riscos ainda existem, especialmente em contextos pessoais e profissionais. É dever de nossos funcionários relatar quaisquer eventos adversos ou reclamações técnicas de produtos para cumprir os requisitos mundiais de segurança.

Ao usar redes sociais, nossos funcionários ou parceiros comerciais não devem compartilhar ou comentar informações confidenciais. Esperamos que eles usem bom senso e sempre reflitam os valores da Medley, incluindo confidencialidade, autenticidade e respeito.

Estamos comprometidos em respeitar a privacidade dos usuários e ser transparentes sobre o uso de nossos dados pessoais.

Garantimos que nossos stakeholders possam identificar claramente as informações emitidas pela Medley, especialmente quando publicadas por um parceiro de negócios em nosso nome, garantindo transparência e autenticidade.

PRESERVANDO O EQUILÍBRIO BENEFÍCIO-RISCO

A Medley está comprometida com uma comunicação transparente sobre seus produtos, garantindo que as informações sobre eficácia, perfil de segurança e serviços sejam rotineiramente atualizadas.

A segurança dos pacientes é fundamental para nosso propósito de melhorar a vida das pessoas. Isso começa protegendo aqueles que participam dos ensaios clínicos que patrocinamos e se estende à segurança dos produtos em todas as nossas operações de fabricação e qualidade do fornecimento. Garantimos um equilíbrio positivo entre benefícios e riscos em nossos produtos. Além disso, protegemos a privacidade dos pacientes, preservamos a integridade dos dados dos pacientes, fornecemos informações para garantir o uso seguro e eficaz de nossos produtos e serviços, além de monitorar e relatar continuamente eventos adversos. À medida que os produtos e serviços da Medley evoluem e trazem ainda maiores oportunidades para melhorar a saúde dos pacientes, manteremos nosso compromisso firme com a preservação da segurança do paciente em estreita colaboração com nossos stakeholders.

COMO MAXIMIZAMOS AS OPORTUNIDADES

Ao priorizar a segurança dos pacientes, a Medley melhora os resultados de saúde, aumenta a confiança dos pacientes na saúde e conquista a confiança vital dos *stakeholders*.

Equilíbrio positivo entre o risco e o benefício dos nossos produtos: ao longo de seu ciclo de vida, a Medley fortalece sua abordagem centrada nos pacientes e está mais bem preparada para atender às futuras necessidades de segurança.

Apoiamos a formação educacional da comunidade científica e médica, fornecendo informações precisas, atuais e equilibradas sobre nossos produtos e serviços para garantir seu uso adequado.

COMO MINIMIZAMOS OS RISCOS

Submetemos nossos produtos e serviços a padrões rigorosos de qualidade, segurança, eficácia e análise risco/benefício, conforme determinado pelas autoridades regulatórias onde quer que operemos. Garantimos evidências de que nossos produtos e serviços apresentem perfis de segurança aceitáveis antes de serem testados nos seres humanos que participam de pesquisas.

Fornecemos informações de segurança e eficácia atualizadas para respaldar as decisões de autoridades governamentais, centros de investigação e comitês de ética na aprovação de nossas pesquisas clínicas. Comunicamos de forma transparente e atualizamos rotineiramente informações sobre a segurança e a eficácia de nossos produtos e serviços ao longo do seu ciclo de vida.

Garantimos que as respostas às solicitações de informações médicas de pacientes e profissionais de saúde sejam oportunas, verídicas, baseadas em evidências e cientificamente equilibradas para respaldar o uso informado e apropriado dos produtos da Medley.

Protegemos a privacidade dos pacientes e informamos a eles sobre como usamos seus dados pessoais, em total conformidade com as leis aplicáveis. Relatamos rapidamente eventos adversos ou reações adversas dos produtos da Medley às autoridades regulatórias, de acordo com nossas exigências de farmacovigilância.



ACELERAÇÃO DA PESQUISA E DO DESENVOLVIMENTO COM INTEGRIDADE CIENTÍFICA

Na Medley, temos o compromisso de conduzir nossas atividades de pesquisa e desenvolvimento com integridade e de fornecer informações relevantes de forma transparente para facilitar o uso adequado de nossos produtos. A Medley busca os milagres da ciência para melhorar a vida das pessoas, priorizando a integridade científica em todos os aspectos de nosso trabalho. Isso significa conduzir nossas atividades de pesquisa e desenvolvimento pautadas pelas motivações certas, a fim de manter nossos princípios éticos e de acordo com os padrões regulatórios, médicos e científicos aplicáveis. Essa abordagem aprimora nossa capacidade e estabelece confiança entre a Medley e nossos stakeholders, nos posicionando para impulsionar a inovação sustentável.

COMO MAXIMIZAMOS AS OPORTUNIDADES

Ao adotar os mais elevados padrões de integridade científica em nossa pesquisa, a Medley atrai e mantém talentos e parceiros que nos permitem apresentar novos produtos e serviços que salvam vidas, amparam nosso propósito e alimentam nosso crescimento sustentado.

A Medley trabalha proativamente na fase de novas metodologias de abordagem que apoiam a substituição, redução e refinamento do uso de animais, sempre que possível.

Conduzimos nossa pesquisa com um firme compromisso de preservar os direitos dos pacientes e aderir aos mais altos padrões éticos, guiados por importantes estruturas, como a Declaração de Helsinque, as diretrizes do Conselho para Organizações Internacionais de Ciências Médicas (Council for International Organizations of Medical Sciences, CIOMS) e as recomendações do Relatório Belmont. Nossas práticas estão em estrita conformidade com todas as leis, regulamentações e diretrizes éticas aplicáveis, incluindo as Boas Práticas de Pesquisa (GRP), as Boas Práticas Laboratoriais (GLP) e as Boas Práticas Clínicas (GCP).

Empregamos um processo de consentimento livre e esclarecido centrado nos pacientes, por meio do qual os possíveis participantes do estudo clínico e/ou seus cuidadores compreendem eventuais riscos de segurança antes de sua decisão de participação voluntária.

COMO MINIMIZAMOS OS RISCOS

Conduzimos nossas pesquisas com o objetivo de desenvolver conhecimento científico que beneficiará os pacientes enquanto avançamos na ciência e na medicina.

Realizamos revisões internas de qualquer informação científica que fornecemos à comunidade científica, às prestadoras de saúde e aos pacientes, para garantir a conformidade com boas práticas de informações científicas.

Não fazemos declarações falsas ou enganosas nem difundimos informações científicas que estimam, de forma imprecisa, o valor real do produto ou serviço e seu papel em ajudar o paciente.

Não conduzimos pesquisas ou estudos clínicos como um incentivo inadequado para vendas anteriores ou futuras.

Temos o compromisso de usar animais somente quando houver uma expectativa clara de que os resultados contribuirão para a proteção e/ou melhoria da saúde humana.

Estamos comprometidos com o bem-estar dos animais e com a proteção do meio ambiente nas atividades de pesquisa e desenvolvimento que realizamos.

Estamos cientes das questões éticas levantadas pelo uso de animais e temos o compromisso de cumprir um conjunto de princípios orientadores para a proteção deles.



INTERAÇÃO COM *STAKEHOLDERS*

A Medley está comprometida em manter o foco no paciente, além de agir com integridade, respeito, intenção legítima, transparência e responsabilidade ao interagir com *stakeholders*. Para cumprir o propósito da Medley, devemos interagir e fazer parcerias com diversos *stakeholders* no ecossistema de saúde de várias maneiras. Essas partes interessadas incluem pacientes e organizações de pacientes, cuidadores, profissionais de saúde, funcionários públicos e organizações científicas e tecnológicas, entre outras. Essas trocas são a força vital da inovação e do acesso dos pacientes aos nossos produtos e serviços. Para promover o atendimento ao paciente, nossas interações com cada *stakeholder* devem se alinhar aos princípios éticos da Medley. Isso inclui compartilhar foco no paciente e compromisso com a integridade, reconhecer conflitos de interesses, respeitar a independência mútua, abraçar a transparência e nos responsabilizar pelos resultados de nossas interações. A Medley também está comprometida com o discurso público produtivo e o engajamento político responsável com os *stakeholders* sobre questões vinculadas à nossa missão.

COMO MAXIMIZAMOS AS OPORTUNIDADES

Ao promover interações com *stakeholders* que são baseadas em princípios éticos e de confiança, e ao reconhecer possíveis conflitos de interesses, fortalecemos a confiabilidade do desempenho da Medley, bem como a sustentabilidade do ecossistema de saúde em que operamos.

Ao nos envolvermos proativamente com autoridades sanitárias/autoridades competentes e alavancarmos caminhos regulatórios facilitados e acelerados, contribuímos para acelerar a pesquisa e o desenvolvimento com integridade científica.

Ao interagir com pacientes, organizações de pacientes e cuidadores, entendemos melhor as necessidades dos pacientes, bem como o impacto de nossos produtos e serviços, utilizando esses aprendizados para impulsionar a melhoria contínua em nosso trabalho.

Ao permitir respeitosamente que as conexões entre pacientes e cuidadores compartilhem suas experiências e necessidades, avançamos na pesquisa e melhoramos a vida das pessoas.

Ao fornecer informações científicas, educacionais, clínicas e de produtos responsáveis a diversos *stakeholders*, incluindo pacientes, cuidadores, profissionais de saúde e autoridades, melhoramos o atendimento ao paciente e apoiamos uma igualdade de condições para os produtos e serviços inovadores que fornecemos.

Ao utilizar o marketing apropriado para nossos produtos e serviços, ajudamos a maximizar os benefícios para os sistemas de saúde e pacientes.

COMO MINIMIZAMOS OS RISCOS

Comprometemo-nos a identificar, evitar e/ou mitigar proativamente conflitos de interesses que possam surgir durante as interações da Medley com *stakeholders*.

Observamos limites éticos claros ao interagir com pacientes e cuidadores, seja individualmente ou no âmbito das associações de pacientes, respeitando sua autonomia e a natureza voluntária dessas interações.

Garantimos que nosso apoio financeiro por meio de patrocínios seja transparente e documentado pela assinatura de contratos.

Interagimos com profissionais de saúde de forma transparente e profissional, condizente com as leis e regulamentações, sem oferecer ou fornecer nada que possa: (a) influenciar inadequadamente as práticas de prescrição; ou (b) incentivar o uso inadequado de nossos produtos ou serviços.

Informamos os profissionais de saúde sobre os benefícios e riscos de nossos medicamentos, para ajudar a promover a prescrição e o uso adequados pelos pacientes.

Organizamos ou patrocinamos simpósios, congressos, apresentações informativas e outros eventos para profissionais de saúde e grupos de apoio a pacientes com o objetivo de informá-los com precisão sobre resultados de pesquisas científicas, bem como sobre nossos medicamentos.

Garantimos que haja uma finalidade comercial de boa-fé apropriada para qualquer contratação de um especialista externo com fins de prestação de serviços de consultoria e/ou a realização de palestras.

Buscamos recomendações e orientações de especialistas externos, por exemplo, em conselhos consultivos, e garantimos que eles não serão utilizados de forma inadequada ou abusiva. Documentamos integralmente a natureza de todas as doações realizadas pela Medley e exigimos do beneficiário uma divulgação clara da finalidade das doações.

Asseguramos que os programas de acesso estejam em conformidade com todas as leis, regulamentações e códigos aplicáveis, inclusive aqueles referentes a farmacovigilância, preços, proteção de dados de pacientes e antitruste, bem como com padrões elevados de integridade relacionados às interações com parceiros de negócios e outros *stakeholders*.

Observamos limites claros e éticos ao interagir com funcionários públicos e ao realizar um engajamento político responsável, fornecendo informações precisas e equilibradas, além de proibir a influência inadequada na elaboração de políticas públicas e em outros processos de tomada de decisões.



PRESERVAÇÃO DA INTEGRIDADE FINANCEIRA

Estamos comprometidos com a integridade das atividades financeiras da Medley para cumprir nosso propósito, garantindo nosso papel como um parceiro confiável no atendimento às necessidades de saúde pública e expandindo a inovação em saúde. A integridade financeira é vital para proteger os pacientes que atendemos, bem como nossos funcionários, *stakeholders* e os mercados financeiros.

Portanto, os registros financeiros da Medley foram concebidos para garantir que não enganemos investidores, legisladores, autoridades e o público sobre aspectos financeiros de nossa empresa.

A Medley tem a responsabilidade de gerar e manter livros, registros e contas precisos, bem como arquivar demonstrações financeiras que adotem a transparência por meio da divulgação de informações relevantes. Além de controles e procedimentos internos robustos em relação a relatórios financeiros que promovam a conformidade com os princípios contábeis geralmente aceitos, nossa integridade financeira se estende a uma proibição rigorosa do abuso de informações privilegiadas e lavagem de dinheiro. A Medley está em conformidade com as normas fiscais vigentes, restrições sobre partes negadas ou restritas e averiguações de auditores internos e externos.

COMO MAXIMIZAMOS AS OPORTUNIDADES

Ao honrar a confiança em nossos negócios, dos pacientes que atendemos, bem como de nossos funcionários, *stakeholders* e mercados financeiros.

Ao adotar a transparência de informações materiais precisas por meio da divulgação pública.

Ao nos posicionar como um parceiro preferencial em atividades de financiamento e contratação que são fundamentais para nossa inovação e entrega de produtos e serviços para os pacientes.

Ao tomar decisões melhores com base em informações completas, precisas e oportunas.

Ao permitir a utilização de recursos financeiros para a finalidade pretendida e aprovada, fortalecendo nossa agilidade para cumprir os objetivos dos negócios e direcionando o investimento para as áreas necessárias.

Ao posicionar a Medley como líder no fortalecimento de vínculos entre a sustentabilidade do mundo e nosso desempenho financeiro.

COMO MINIMIZAMOS OS RISCOS

Mantemos procedimentos robustos para gerar e manter livros, registros e contas completos, precisos e atualizados que reflitam nossas atividades.

Mantemos controles robustos em relação a relatórios financeiros que permitem que a Medley esteja em conformidade com os princípios contábeis geralmente aceitos.

Mantemos a confidencialidade das informações antes da divulgação pública e divulgamos informações relevantes não públicas apenas para pessoas que precisam ter conhecimento sobre essas informações.

Proibimos a negociação com base em informações confidenciais para obtenção de lucro pessoal, bem como “dar dicas” a outros para que possam fazê-lo.

Temos princípios sólidos que não toleram nenhum suborno ou outro favor para influenciar na decisão de outra pessoa ou entidade que possa afetar os negócios da Medley.

Fornecemos respostas completas, precisas e oportunas aos auditores internos e externos que avaliam nossas demonstrações financeiras.

Realizamos análises para cumprir as restrições referentes às partes negadas ou restritas.

Mantemos normas e programas para prevenir e combater a lavagem de dinheiro. Cumprimos nosso papel como organização corporativa responsável pagando impostos nas jurisdições em que operamos.

Seguimos um processo formal de contratação para manter os direitos que concedemos e as obrigações que assumimos com pessoas ou entidades fora da Medley.



APOIO ÀS BOAS PRÁTICAS OPERACIONAIS

Na Medley, acreditamos que a excelência na fabricação de medicamentos contribui para melhores sistemas de saúde e economias mais fortalecidas. Fabricamos e distribuimos produtos da mais alta qualidade para melhorar a vida das pessoas.

Na Medley, temos orgulho de nossos produtos e valorizamos a confiança dos pacientes e *stakeholders* neles. Para conquistar e sustentar essa confiança, fabricamos e embalamos nossos produtos de acordo com os mais altos padrões de qualidade. Contamos com nosso pessoal dedicado que trabalha em nossas fábricas e em tecnologias de ponta para garantir a qualidade do produto durante todo o seu ciclo de vida. Buscamos melhoria contínua em nossos padrões de fabricação e garantimos o alinhamento com todos os requisitos regulatórios aplicáveis e boas práticas de fabricação atuais. Trabalhamos em estreita colaboração com as autoridades sanitárias mundiais para manter todas as licenças e certificados necessários para operar nossas instalações de produção. Auditamos regularmente nossas unidades industriais, fornecedores, organizações de fabricação contratadas e outros parceiros de negócios para garantir a mais alta qualidade de nossos produtos e seus componentes. Promovemos a resiliência de nosso pessoal e equipes para garantir que uma possível interrupção de nossas atividades não impeça que nossos pacientes acessem os produtos de que precisam.

COMO MAXIMIZAMOS AS OPORTUNIDADES

Ao cultivar uma cultura de qualidade, promovemos a qualidade no chão de fábrica, buscamos melhoria e inovação contínuas, adotamos os benefícios de novas tecnologias e otimizamos a tomada de riscos em toda a nossa organização.

Ao aderir aos mais altos padrões de qualidade em nossas práticas operacionais, garantimos que os melhores medicamentos alcancem aqueles que precisam deles, enquanto protegemos a confiança dos pacientes e das partes interessadas em nossos medicamentos.

Ao implementar rotineiramente tecnologias comprovadas em nossas práticas operacionais, permitimos que a Medley ofereça medicamentos novos e os melhores da categoria.

Ao avançar soluções digitais, aprimoramos nossas operações de fabricação, embalagem e fornecimento.

Ao otimizar a transferência de fabricação entre desenvolvimento e comercial, aceleramos a disponibilidade do produto para os pacientes.

Ao manter uma forte cadeia de suprimentos, garantimos o acesso aos medicamentos da Medley.

COMO MINIMIZAMOS OS RISCOS

Identificamos e gerenciamos sistematicamente riscos de qualidade, segurança e fornecimento em toda a cadeia de valor de nossos produtos e serviços.

Fabricamos produtos de alta qualidade, que atendem a todos os requisitos regulatórios, e buscamos qualidade além da conformidade com a regulamentação em nossos produtos e processos.

Protegemos a segurança do paciente identificando, avaliando e gerenciando quaisquer riscos relacionados ao produto em tempo hábil.

Estamos altamente comprometidos em garantir a qualidade na pesquisa, desenvolvimento e fornecimento de produtos seguros e eficientes para nossos pacientes.

Nós nos envolvemos de perto com as autoridades regulatórias para garantir a conformidade com seus requisitos.

Garantimos a supervisão da nossa cadeia de suprimentos e transporte de produtos sob condições de garantir sua segurança e qualidade.

Realizamos auditorias regulares de unidades industriais, fornecedores, organizações de fabricação contratadas e outros parceiros de negócios da Medley para avaliar a conformidade de suas operações com nossos padrões de alta qualidade, acordos e requisitos regulatórios.

Implantamos uma continuidade de negócios e um programa de gestão de crises, para responder às crises de maneira consistente e retomar operações críticas.



TRANSFORMAÇÃO DA MEDICINA POR MEIO DA SAÚDE DIGITAL

Na Medley, acreditamos que a ciência emergente e as novas tecnologias estão criando novas oportunidades para transformar a prática da medicina.

A Medley está utilizando a tecnologia enquanto cria um ambiente seguro e orientado pela ética para soluções digitais. Nossa ambição é ser a principal plataforma digital de saúde brasileira.

Usando aplicativos digitais, portais, inteligência artificial (IA), biomarcadores digitais, análise de dados e instalações industriais evolutivas, a Medley está criando um ambiente digital mais ágil, integrado e altamente colaborativo para impulsionar o desempenho de toda a organização. Isso inclui inovação digital para abordagens aceleradas de pesquisa e desenvolvimento, engajamento digital fortalecido com profissionais de saúde e soluções específicas de suporte digital aos pacientes, além de ferramentas e experiências digitais robustas para ajudar cada funcionário Medley.

COMO MAXIMIZAMOS AS OPORTUNIDADES

Ao acelerar nossa transformação digital e formas de trabalhar para sermos a principal plataforma digital de saúde, pretendemos desenvolver e entregar nossos produtos mais rapidamente, alavancar insights baseados em dados e nos engajar em experiências digitais completas.

Ao lançar e aprimorar nossa Aceleração Digital, temos uma plataforma de entrega ágil para desenvolver produtos digitais estratégicos, como: mecanismos de omnichannel baseados em inteligência artificial, portais para profissionais de saúde, plataformas de comércio digital e outras tecnologias para impulsionar nossa transformação.

Ao lançar aplicativos digitais escaláveis de última geração em nossos programas de pesquisa e desenvolvimento, aumentamos nossa compreensão sobre doenças, encurtamos a jornada de diagnóstico e aprimoramos o atendimento aos pacientes.

Ao estabelecer uma estratégia global visando à democratização da inteligência artificial e dos dados, e ao expandir nossos recursos de análise por meio de plataformas de aprendizado automatizadas e identificação de biomarcadores digitais, estamos: compreendendo melhor as doenças para desenvolver novos medicamentos, acelerando, otimizando e diversificando o recrutamento de pacientes para nossos estudos clínicos.

Ao aproveitar o potencial da IA de forma responsável, impulsionamos a inovação à escala interna em toda a nossa organização e externamente para melhor servir as nossas partes interessadas e os nossos doentes de uma forma que dá prioridade aos direitos humanos, como a privacidade e a não discriminação, juntamente com os princípios de transparência, segurança, responsabilidade ecológica e responsabilização.

Ao lançar uma estratégia de digitalização global para nossas operações de fabricação industrial, estamos transformando nossas unidades em “Fábricas do Futuro” altamente eficientes e sustentáveis, onde objetos, infraestrutura e pessoas estão interconectados, aumentando a confiabilidade da produção e do atendimento ao cliente, e viabilizando a mudança para a produção neutra em carbono.

Ao implementar uma abordagem ética desde a concepção em nossa transformação digital, fortalecemos nossa eficiência no longo prazo e promovemos uma cultura de transparência, imparcialidade, confiança e responsabilidade, qualidade e não discriminação em todo o ecossistema global de inovação em saúde.

COMO MINIMIZAMOS OS RISCOS

Implementamos e aprimoramos rotineiramente nossa Estrutura de Controle Digital, que inclui todos os controles que nossas soluções digitais de saúde devem atender.

Utilizamos uma estrutura organizada de ponta a ponta para soluções digitais, fornecendo uma visão comum e transparente da governança digital e dos processos operacionais, reforçando abordagens éticas desde a concepção.

Assumimos a responsabilidade desde o projeto até a implantação e o uso de sistemas de IA, inclusive os de terceiros, aderindo a uma estrutura abrangente e cuidadosa de assunção de riscos que responde ao cenário regulatório de IA em constante mudança e impõe controles proporcionais de governança e tecnologia para gerenciar a inovação da IA com responsabilidade.

Asseguramos um trabalho alinhado com as equipes de privacidade de dados, segurança de TI e cibernética da Medley para garantir que os dados pessoais sejam usados de acordo com todas as leis aplicáveis.

CÓDIGO DE CONDUTA

Medley.

Todas as imagens fornecidas por **Magnific** (<https://www.magnific.com>)